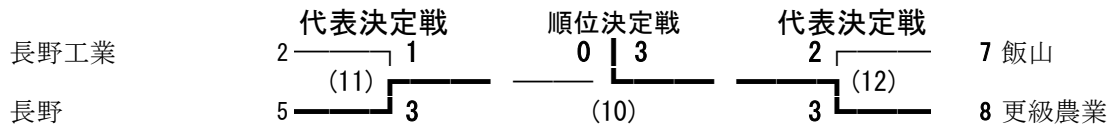
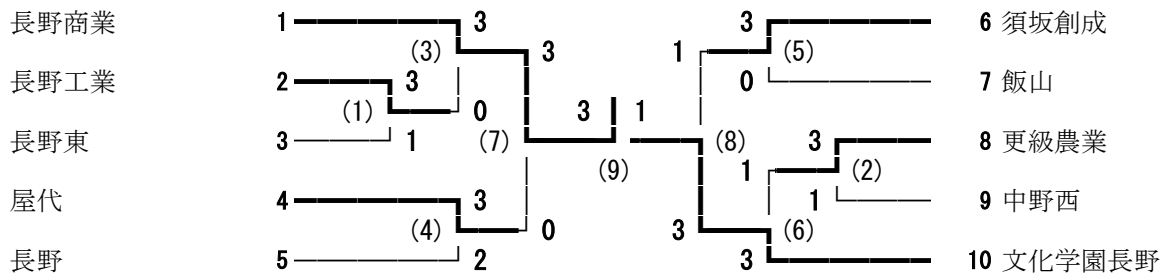
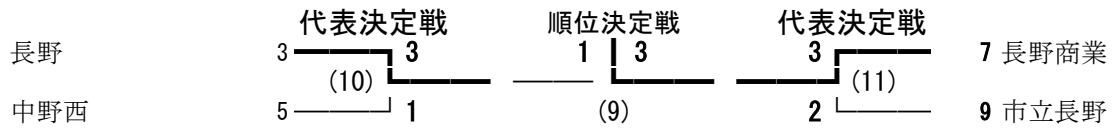
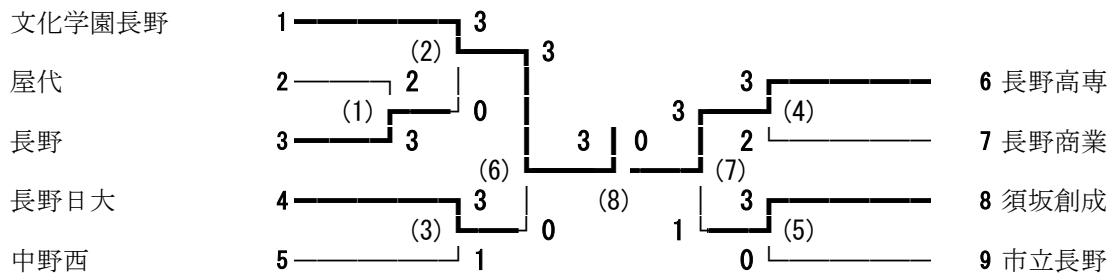


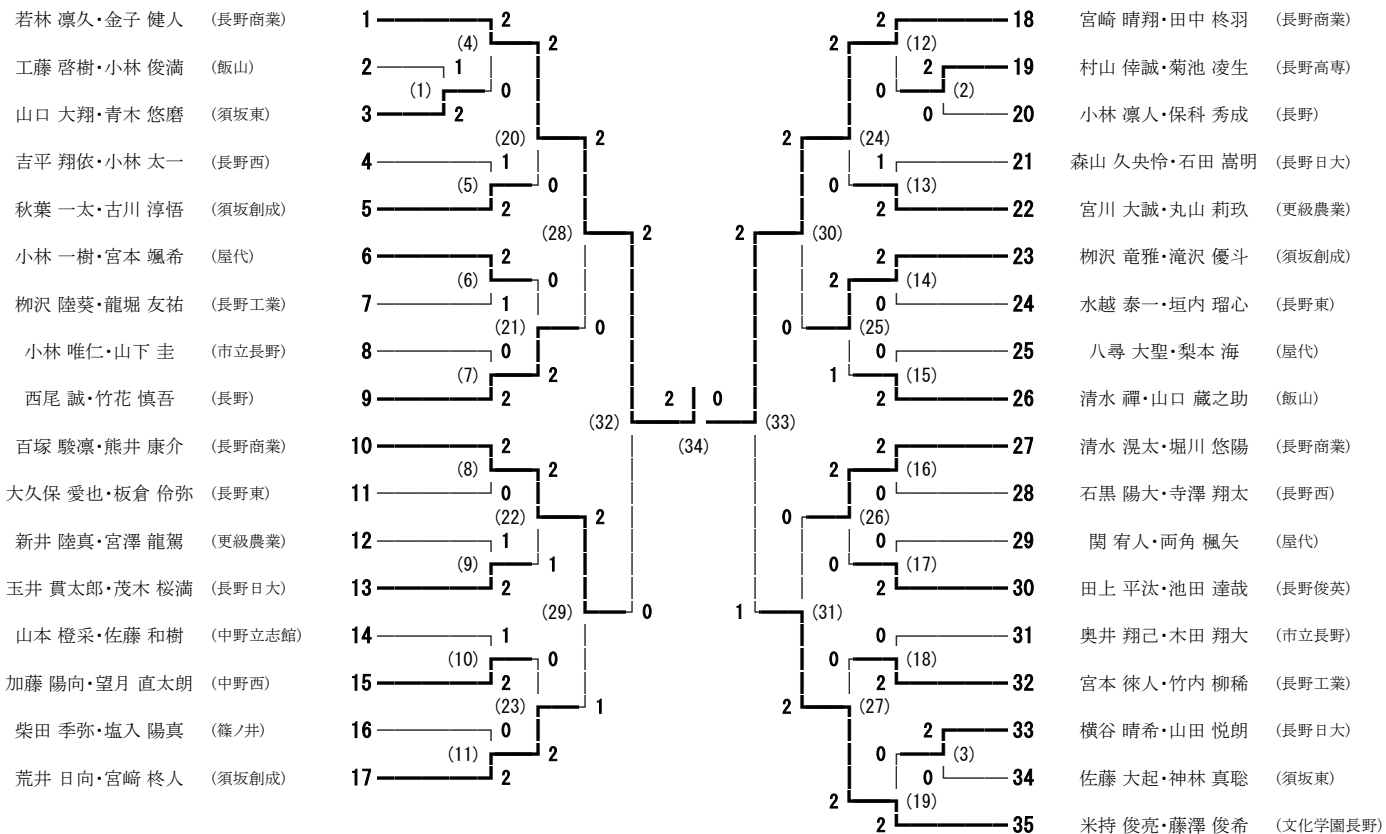
令和6年度長野県高等学校総合体育大会北信大会バドミントン競技 男子学校対抗本選



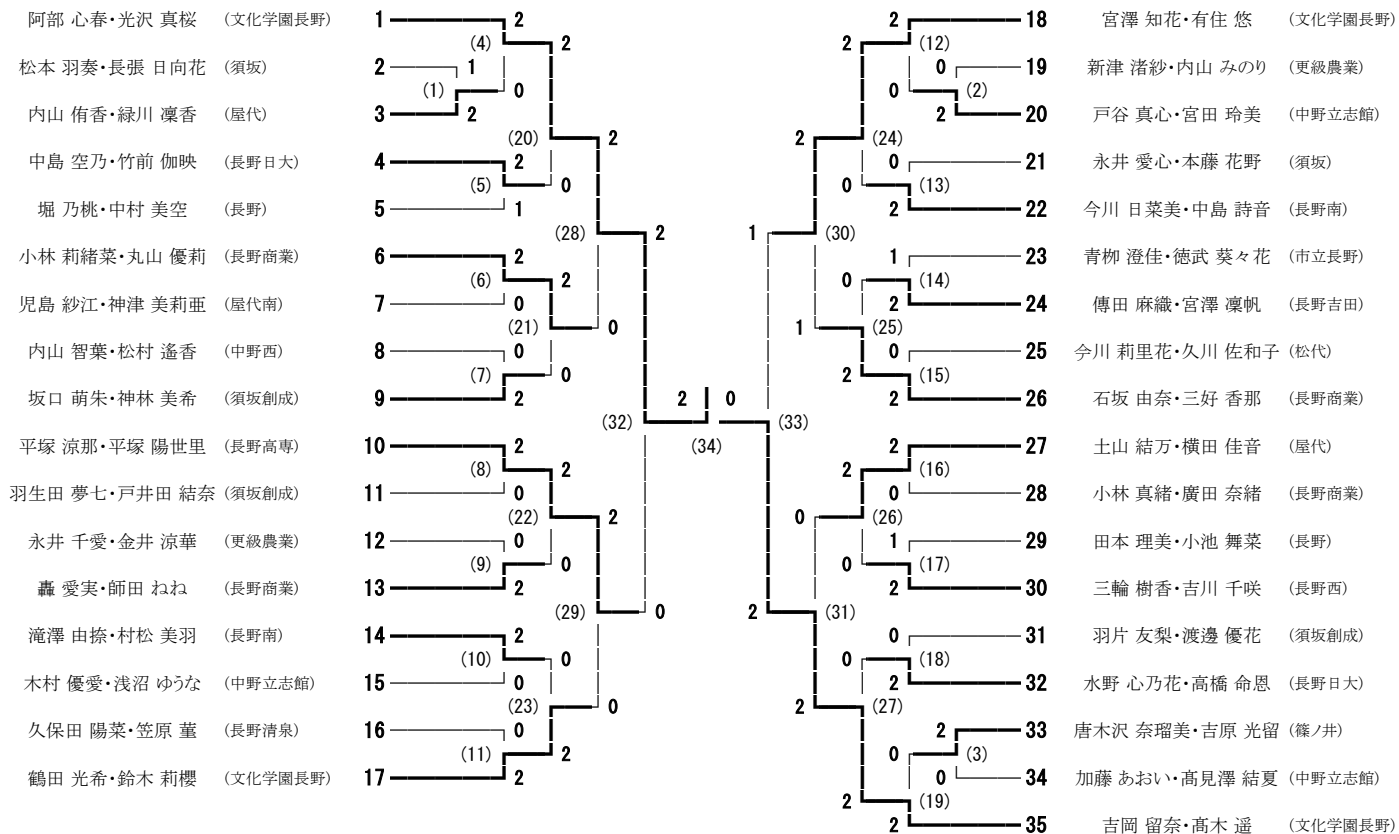
令和6年度長野県高等学校総合体育大会北信大会バドミントン競技 女子学校対抗本選



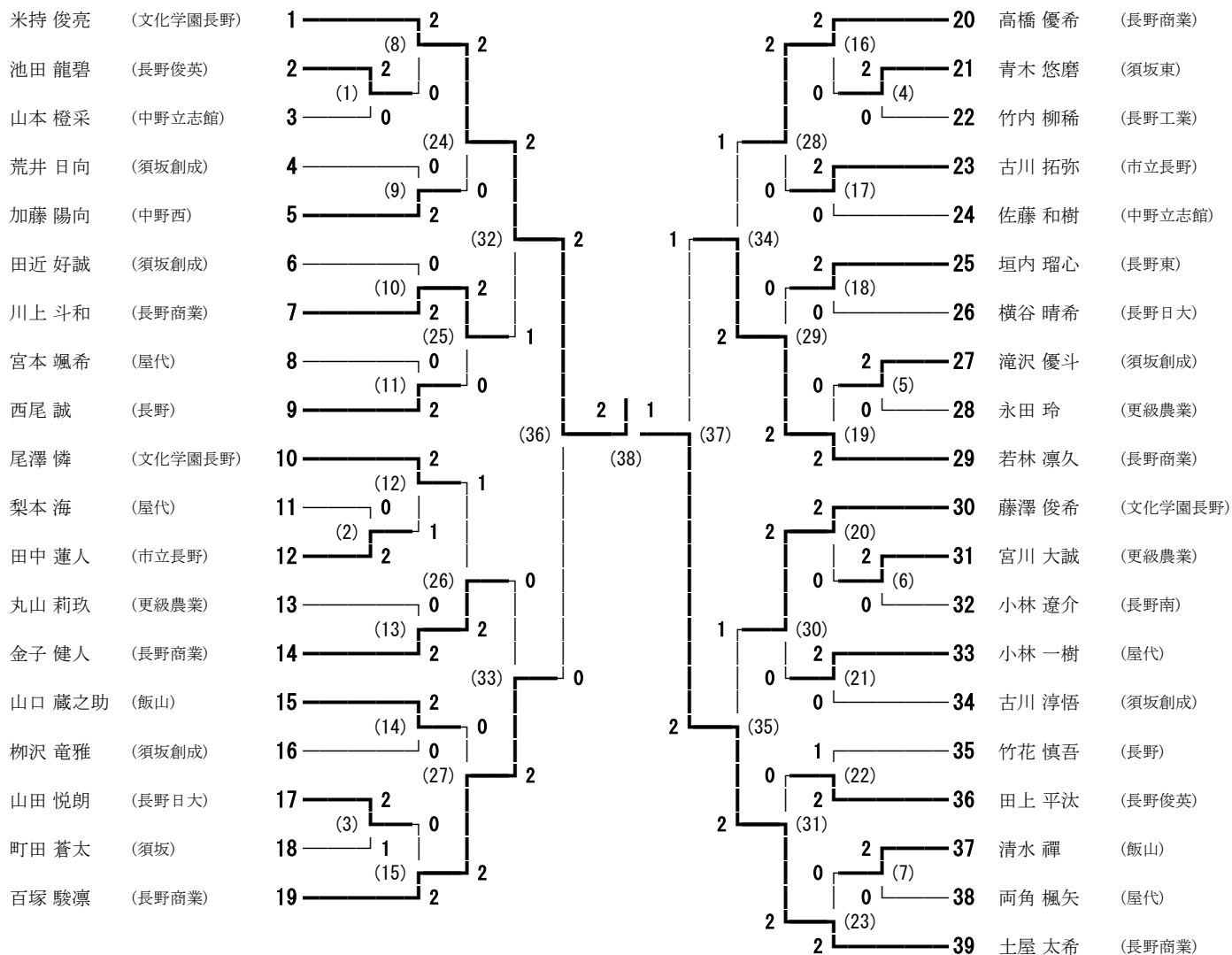
令和6年度長野県高等学校総合体育大会北信大会バドミントン競技 男子ダブルス本選



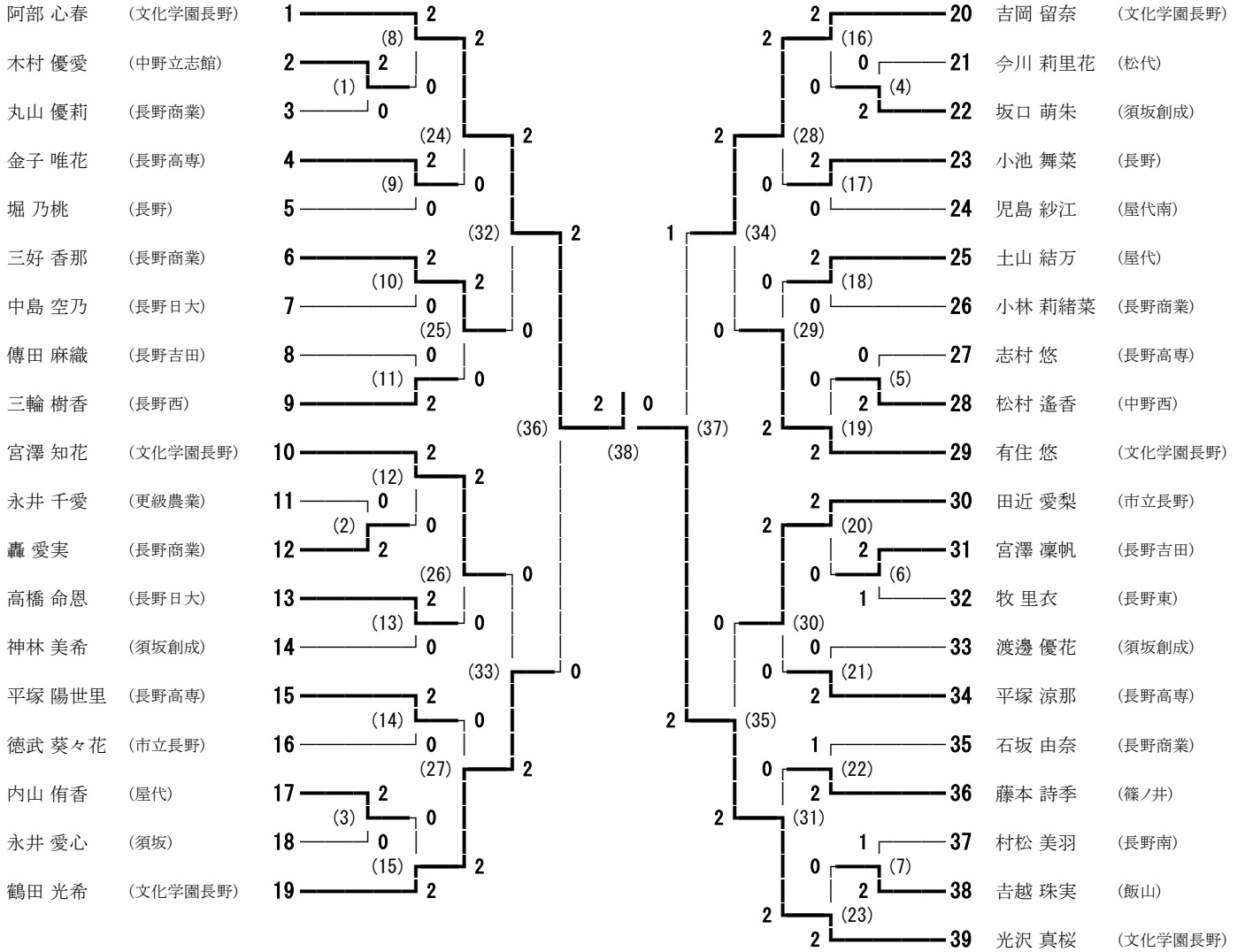
令和6年度長野県高等学校総合体育大会北信大会バドミントン競技 女子ダブルス本選



令和6年度長野県高等学校総合体育大会北信大会バドミントン競技 男子シングルス本選



令和6年度長野県高等学校総合体育大会北信大会バドミントン競技 女子シングルス本選



令和6年度長野県高等学校総合体育大会北信大会バドミントン競技 男子学校対抗予選

長野工業	1	3	2	6	3	12	須坂創成	
下高井農林	2	0	0	6	(11)	13	北部	
長野南	3	(1)	3	0	0	(4)	14	長野俊英
長野東	4	3	3	0	1	(5)	15	篠ノ井
長野西	5	(8)	1	3	3	(5)	16	中野立志館
屋代	6	3	4	7	(12)	17	飯山	
須坂	7	0	1	3	3	(12)	18	更級農業
長野日大	8	(2)	2	8	3	(13)	19	市立長野
長野高専	9	3	0	3	2	(13)	20	中野西
須坂東	10	(3)	2	3	3	(6)	21	屋代南
長野	11	(10)	3	9	0	(14)	22	長野吉田

令和6年度長野県高等学校総合体育大会北信大会バドミントン競技 女子学校対抗予選

屋代	1	3	2	6	3	12	長野高専
長野東	2	2	1	10	1	13	長野清泉
須坂	3	3	1	1	3	14	飯山
長野	4	3	3	7	1	15	長野南
長野吉田	5	1	3	3	3	16	長野商業
長野日大	6	3	4	8	3	17	須坂創成
更級農業	7	1	2	0	0	18	屋代南
篠ノ井	8	3	2	3	3	19	松代
中野立志館	9	0	3	0	0	20	長野俊英
中野西	10	3	5	3	3	21	市立長野
長野西	11	2	2	9	3		

令和6年度長野県高等学校総合体育大会北信大会バドミントン競技 男子ダブルス予選

佐藤 大成・山田 幸希 (長野吉田)	1	0	2	19	2	44	村山 侖誠・菊池 凌生 (長野高専)
工藤 啓樹・小林 俊満 (飯山)	2	2	2	20	0	45	待井 結一郎・堀内 大和 (須坂東)
青木 琉晟・寺島 陸也 (長野日大)	3	1	2	21	2	46	田中 蓮人・古川 拓弥 (市立長野)
若林 橙人・松倉 朋希 (須坂)	4	0	3	22	0	47	清水 瑛太・小宮山 翔太 (長野俊英)
山口 大翔・青木 悠磨 (須坂東)	5	2	3	23	2	48	小林 凜人・保科 秀成 (長野)
吉平 翔依・小林 太一 (長野西)	6	2	4	24	2	49	森山 久央怜・石田 嵩明 (長野日大)
福田 修也・柳澤 啓 (長野南)	7	1	4	25	0	50	佐藤 日向・徳竹 皇紀 (長野工業)
清水 絢斗・山本 稀一 (長野東)	8	2	0	26	0	51	松木 奏介・岸田 隼 (長野西)
島田 智生・桃澤 俊 (更級農業)	9	2	0	27	0	52	小林 柚太・水野 蒼生 (下高井農林)
土屋 歩陸・関 真渚人 (篠ノ井)	10	0	5	28	2	53	山田 稜真・湯本 遥貴 (須坂)
秋葉 一太・古川 淳悟 (須坂創成)	11	2	2	29	2	54	宮川 大誠・丸山 莉玖 (更級農業)
小林 一樹・宮本 颯希 (屋代)	12	2	6	30	2	55	柳沢 竜雅・滝沢 優斗 (須坂創成)
山本 幸・田中 琥太郎 (中野西)	13	2	0	31	0	56	笠井 亮太郎・小橋 洋輔 (長野吉田)
小林 昌弘・小松 新 (長野高専)	14	0	7	32	0	57	田中 大翔・三浦 悠亜 (中野立志館)
木村 敬大・武田 翼灯 (北部)	15	0	8	33	1	58	岡庭 蒼磨・増田 竜也 (屋代南)
柳沢 陸葵・龍堀 友祐 (長野工業)	16	2	9	34	0	59	久保 知也・佐藤 凌成 (中野西)
小林 唯仁・山下 圭 (市立長野)	17	2	10	35	2	60	水越 泰一・垣内 瑠心 (長野東)
鈴木 海生・坂井 駿也 (屋代南)	18	0	11	36	2	61	八尋 大聖・梨本 海 (屋代)
伊藤 琉河・本山 來生 (中野立志館)	19	1	12	37	1	62	渋谷 祐太郎・徳永 哩千 (長野南)
一之瀬 楓苧・馬場 優輝 (長野俊英)	20	2	13	38	0	63	藤井 雪人・齋藤 慶志郎 (北部)
西尾 誠・竹花 慎吾 (長野)	21	2	14	39	2	64	浦澤 琉成・松沢 翔太 (篠ノ井)
百塚 駿凜・熊井 康介 (長野商業)	22	2	15	40	2	65	清水 禪・山口 蔵之助 (飯山)
日下部 有・原山 哲郎 (長野工業)	23	2	16	41	2	66	清水 滉太・堀川 悠陽 (長野商業)
畠山 将也・北村 遼斗 (市立長野)	24	0	17	42	2	67	坂本 駿・戸谷 勘太郎 (長野南)
山本 青空・関谷 煌 (飯山)	25	1	18	43	0	68	古賀 蓮・黒澤 柊太 (屋代南)
大久保 愛也・板倉 伶弥 (長野東)	26	2	19	44	1	69	風間 智哉・糸井 惺也 (篠ノ井)
町田 蒼太・大北 和一 (須坂)	27	0	20	45	2	70	石黒 陽大・寺澤 翔太 (長野西)
新井 陸真・宮澤 龍駕 (更級農業)	28	2	21	46	2	71	関 宥人・両角 楓矢 (屋代)
徳竹 陽登・池尻 遙太 (文化学園長野)	29	0	22	47	0	72	坂井 健志・藤澤 亮太 (長野吉田)
飯島 功晟・金田 泰樹 (長野)	30	2	23	48	2	73	関川 大和・藤松 敏星 (須坂創成)
塚田 隆之介・鶴田 晃 (長野南)	31	0	24	49	0	74	滝澤 雄飛・中島 有紫 (長野高専)
玉井 貫太郎・茂木 桜満 (長野日大)	32	2	25	50	2	75	山口 快斗・永田 玲 (更級農業)
山本 橙采・佐藤 和樹 (中野立志館)	33	2	26	51	2	76	田上 平汰・池田 達哉 (長野俊英)
高松 優成・大倉 蒼馬 (北部)	34	0	27	52	0	77	丸山 功誠・向井 正人 (中野立志館)
佐藤 優・高橋 優大 (長野西)	35	2	28	53	0	78	宮澤 湧生・大峽 碧 (須坂)
高波 颯太郎・石田 直 (屋代)	36	2	29	54	2	79	奥井 翔己・木田 翔大 (市立長野)
鍵山 聡暉・富岡 潤太 (長野俊英)	37	0	30	55	2	80	宮本 徠斗・竹内 柳稀 (長野工業)
加藤 陽向・望月 直太郎 (中野西)	38	2	31	56	0	81	荻原 竜馬・山浦 圭太 (飯山)
柴田 季弥・塩入 陽真 (篠ノ井)	39	2	32	57	0	82	井上 透唯・大内 優貴也 (長野)
中島 輝也・合津 颯馬 (屋代南)	40	0	33	58	2	83	横谷 晴希・山田 悦朗 (長野日大)
北島 悠祐・小山 叶夢 (長野高専)	41	1	34	59	1	84	宮川 響・内山 幸輝 (中野西)
青木 諒太郎・藤澤 宙 (長野吉田)	42	2	35	60	0	85	小林 昊・宮坂 琉斗 (長野東)
荒井 日向・宮崎 柊人 (須坂創成)	43	2	36	61	2	86	佐藤 大起・神林 真聡 (須坂東)
			37	62	0	87	松橋 一希・武田 遥翔 (北部)

令和6年度長野県高等学校総合体育大会北信大会バドミントン競技 女子ダブルス予選

松本 羽奏・長張 日向花 (須坂)	1	2	2	新津 渚紗・内山 みのり (更級農業)	38
宮本 心・池田 和花 (長野南)	2	0	1	小根澤 悠希・小田切 翔子 (長野清泉)	39
下平 花歩・海野 仁美 (篠ノ井)	3	2	1	丸山 初夏・須藤 優奈 (飯山)	40
今井 華南・滝沢 美羽 (長野俊英)	4	0	3	川端 在・中澤 花瑠 (長野)	41
内山 侑香・緑川 凜香 (屋代)	5	2	3	戸谷 真心・宮田 玲美 (中野立志館)	42
生稲 結衣・森田 あかり (長野西)	6	0	4	永井 愛心・本藤 花野 (須坂)	43
中島 空乃・竹前 伽映 (長野日大)	7	2	4	藤澤 伶衣・齊藤 陽夏花 (屋代)	44
加藤 優弥・中原 優空 (更級農業)	8	0	5	小林 青夏・江口 葵奈 (中野西)	45
堀 乃桃・中村 美空 (長野)	9	2	5	今川 日菜美・中島 詩音 (長野南)	46
小林 莉緒菜・丸山 優莉 (長野商業)	10	2	6	青柳 澄佳・徳武 葵々花 (市立長野)	47
盛野 心光花・饗場 実優果 (長野清泉)	11	2	0	長林 杏・若林 菜夏 (長野日大)	48
高木 悠月・橋田 ひかり (松代)	12	1	0	安藤 愛夏・小池 菜都 (長野俊英)	49
佐相 美羽・佐藤 あいさ (中野立志館)	13	0	7	傳田 麻織・宮澤 凜帆 (長野吉田)	50
児島 紗江・神津 美莉亜 (屋代南)	14	2	7	今川 莉里花・久川 佐和子 (松代)	51
内山 智葉・松村 遙香 (中野西)	15	2	8	鷹野 未空・久保 初果 (長野東)	52
神林 遥香・森田 妃菜 (長野吉田)	16	0	8	鈴木 春音・武井 心那 (篠ノ井)	53
山崎 真子・鈴木 更彩 (市立長野)	17	1	0	小島 咲和・下崎 さやか (長野西)	54
渡辺 あさひ・石坂 奏 (長野東)	18	2	0	石坂 由奈・三好 香那 (長野商業)	55
坂口 萌朱・神林 美希 (須坂創成)	19	2	9	土山 結万・横田 佳音 (屋代)	56
平塚 涼那・平塚 陽世里 (長野高専)	20	2	10	岩崎 真莉菜・小川 藍子 (長野吉田)	57
山部 咲・種岡 向日葵 (長野)	21	0	0	平野 侑海・小杉 さくら (更級農業)	58
小林 莉緒・小林 紗衣希 (中野西)	22	2	0	水出 花香・竹内 姫奈 (坂城)	59
羽生田 夢七・戸井田 結奈 (須坂創成)	23	2	11	小林 真緒・廣田 奈緒 (長野商業)	60
小林 かのん・小山 凜果 (長野日大)	24	0	11	田本 理美・小池 舞菜 (長野)	61
藤本 詩季・小山 瑞生 (篠ノ井)	25	1	12	吉越 珠実・頼田 彩音 (飯山)	62
永井 千愛・金井 涼華 (更級農業)	26	2	12	村松 陽菜・松島 陽菜 (屋代南)	63
石田 結香・田京 心 (市立長野)	27	0	13	松山 安美香・山邊 苺希 (長野南)	64
轟 愛実・師田 ねね (長野商業)	28	2	13	三輪 樹香・吉川 千咲 (長野西)	65
滝澤 由捺・村松 美羽 (長野南)	29	2	14	羽片 友梨・渡邊 優花 (須坂創成)	66
芦田 雪乃・宮川 小夜 (飯山)	30	0	14	志村 悠・金子 唯花 (長野高専)	67
大日方 佐羽・岡田 麻央 (長野吉田)	31	0	15	中村 夏希・久保 望実 (中野西)	68
木村 優愛・浅沼 ゆうな (中野立志館)	32	2	15	水野 心乃花・高橋 命恩 (長野日大)	69
久保田 陽菜・笠原 董 (長野清泉)	33	2	16	唐木沢 奈瑠美・吉原 光留 (篠ノ井)	70
室崎 紗和・原田 和佳 (長野西)	34	0	16	町田 羽音・中村 あかり (長野清泉)	71
柴崎 由衣・鎌田 萌 (屋代南)	35	0	17	須田 美里・上平 真麻 (松代)	72
西澤 秋乃・藤沢 緋奈子 (須坂)	36	2	0	加藤 あおい・高見澤 結夏 (中野立志館)	73
鶴田 光希・鈴木 莉櫻 (文化学園長野)	37	2	17	中村 葵・中島 華蓮 (須坂東)	74

令和6年度長野県高等学校総合体育大会北信大会バドミントン競技 男子シングルス予選

柴田 季弥 (篠ノ井)	1	2	0	68	青木 悠磨 (須坂東)
小林 昌弘 (長野高専)	2	(8) 2	1	69	山本 青空 (飯山)
待井 結一郎 (須坂東)	3	(1) 1	2	70	嘉生 陸 (下高井農林)
松木 奏介 (長野西)	4	(72) 0	2	71	八尋 大聖 (厩代)
池田 龍碧 (長野俊英)	5	(9) 2	2	72	宮澤 龍駕 (更級農業)
宮本 徠斗 (長野工業)	6	(10) 0	0	73	笠井 亮太郎 (長野吉田)
山口 快斗 (更級農業)	7	(73) 2	0	74	押上 智集 (長野俊英)
大峽 碧 (須坂)	8	(11) 0	3	75	木村 敬大 (北部)
山本 橙采 (中野立志館)	9	(11) 2	2	76	竹内 柳稀 (長野工業)
荒井 日向 (須坂創成)	10	(12) 2	2	77	古川 拓弥 (市立長野)
工藤 啓樹 (飯山)	11	(74) 0	4	78	山本 幸 (中野西)
堀内 結生 (長野)	12	(13) 0	0	79	徳竹 陽登 (文化学園長野)
青木 琉晟 (長野日大)	13	(13) 2	0	80	高橋 優大 (長野西)
奥井 翔己 (市立長野)	14	(14) 2	0	81	滝澤 頼人 (篠ノ井)
武田 翼灯 (北部)	15	(75) 0	5	82	佐藤 和樹 (中野立志館)
中村 優太 (下高井農林)	16	(15) 0	2	83	楠 圭太 (長野日大)
加藤 陽向 (中野西)	17	(15) 2	2	84	宮崎 終人 (須坂創成)
田近 好誠 (須坂創成)	18	(16) 2	2	85	垣内 瑠心 (長野東)
佐藤 日向 (長野工業)	19	(76) 1	6	86	原山 哲郎 (長野工業)
藤澤 亮太 (長野吉田)	20	(17) 0	0	87	小林 俊満 (飯山)
大久保 愛也 (長野東)	21	(17) 2	0	88	岸田 隼 (長野西)
湯本 遥貴 (須坂)	22	(18) 2	0	89	徳永 唯千 (長野南)
宮入 拓夢 (中野西)	23	(77) 0	7	90	久保 知也 (中野西)
三浦 悠亜 (中野立志館)	24	(19) 0	2	91	畠山 将也 (市立長野)
川上 斗和 (長野商業)	25	(19) 2	2	92	横谷 晴希 (長野日大)
宮本 颯希 (厩代)	26	(20) 2	2	93	滝沢 優斗 (須坂創成)
石田 嵩明 (長野日大)	27	(78) 1	8	94	田野 遥人 (長野俊英)
島田 柊人 (篠ノ井)	28	(21) 2	0	95	清野 愛樹 (長野)
佐藤 大起 (須坂東)	29	(21) 0	0	96	滝澤 雄飛 (長野高専)
渋谷 祐太郎 (長野南)	30	(22) 2	0	97	増田 竜也 (厩代南)
合津 颯馬 (厩代南)	31	(79) 0	9	98	山田 稜真 (須坂)
成澤 昊 (長野俊英)	32	(23) 0	2	99	永田 玲 (更級農業)
西尾 誠 (長野)	33	(23) 2	2	100	丸山 功誠 (中野立志館)
佐藤 大成 (長野吉田)	34	(24) 0	1	101	ヘア スレスレインナド (坂城)
水越 泰一 (長野東)	35	(2) 2	2	102	武田 遥翔 (北部)
黒澤 柊太 (厩代南)	36	(80) 0	11	103	宮澤 湧生 (須坂)
梨本 海 (厩代)	37	(25) 2	2	104	山田 幸希 (長野吉田)
山口 大翔 (須坂東)	38	(25) 0	2	105	宮川 大誠 (更級農業)
田中 蓮人 (市立長野)	39	(26) 2	2	106	大北 和一 (須坂)
鍵山 聡暉 (長野俊英)	40	(81) 0	12	107	望月 直太郎 (中野西)
石澤 奏人 (長野西)	41	(27) 0	0	108	堀内 大和 (須坂東)
柳沢 陸葵 (長野工業)	42	(27) 2	0	109	小松 新 (長野高専)
丸山 莉玖 (更級農業)	43	(28) 2	2	110	小林 遼介 (長野南)
関谷 煌 (飯山)	44	(82) 0	13	111	小林 一樹 (厩代)
吉浦 幸輝 (下高井農林)	45	(29) 0	0	112	佐藤 耕平 (下高井農林)
飛田 晟吾 (長野)	46	(29) 2	0	113	小林 昊 (長野東)
菊池 凌生 (長野高専)	47	(30) 2	0	114	塩入 陽真 (篠ノ井)
向井 正人 (中野立志館)	48	(83) 0	14	115	鈴木 海生 (厩代南)
鈴木 恵人 (長野南)	49	(31) 0	2	116	森山 久央怜 (長野日大)
金子 健人 (長野商業)	50	(31) 2	2	117	荒井 陽向 (長野)
山口 蔵之助 (飯山)	51	(32) 2	2	118	古川 淳悟 (須坂創成)
北村 遼斗 (市立長野)	52	(84) 0	15	119	竹花 慎吾 (長野)
張 晏崧 (長野高専)	53	(33) 0	0	120	風間 智哉 (篠ノ井)
寺澤 翔太 (長野西)	54	(33) 2	0	121	小林 唯仁 (市立長野)
関 宥人 (厩代)	55	(34) 2	0	122	龍堀 友祐 (長野工業)
松橋 一希 (北部)	56	(85) 0	16	123	田中 大翔 (中野立志館)
島田 智生 (更級農業)	57	(35) 0	2	124	高松 優成 (北部)
柳沢 竜雅 (須坂創成)	58	(35) 2	2	125	神林 真聡 (須坂東)
山田 悦朗 (長野日大)	59	(36) 2	2	126	田上 平汰 (長野俊英)
池尻 遙太 (文化学園長野)	60	(86) 0	17	127	村山 倅誠 (長野高専)
小橋 洋輔 (長野吉田)	61	(37) 0	0	128	古賀 蓮 (厩代南)
岡庭 蒼磨 (厩代南)	62	(37) 2	0	129	三水 颯太 (篠ノ井厚峽校)
春日原 皇政 (篠ノ井)	63	(38) 0	0	130	清水 禪 (飯山)
田中 琥太郎 (中野西)	64	(87) 2	18	131	板倉 伶弥 (長野東)
柳澤 啓 (長野南)	65	(3) 2	1	132	両角 楓矢 (厩代)
清水 純斗 (長野東)	66	(39) 0	2	133	福田 修也 (長野南)
町田 蒼太 (須坂)	67	(39) 2	2	134	坂井 健志 (長野吉田)
				135	石黒 陽大 (長野西)

令和6年度長野県高等学校総合体育大会北信大会バドミントン競技 女子シングルス予選

木村 優愛 (中野立志館)	1	2	2	今川 莉里花 (松代)	62
藤沢 緋奈子 (須坂)	2	0	0	小杉 さくら (更級農業)	63
小島 咲和 (長野西)	3	2	0	室崎 紗和 (長野西)	64
滝澤 由捺 (長野南)	4	2	0	青柳 澄佳 (市立長野)	65
石田 結香 (市立長野)	5	0	3	藤澤 伶衣 (屋代)	66
渡辺 咲季 (中野西)	6	0	2	盛野 心光花 (長野清泉)	67
丸山 優莉 (長野商業)	7	2	2	坂口 萌朱 (須坂創成)	68
横田 佳音 (屋代)	8	0	2	小池 舞菜 (長野)	69
金子 唯花 (長野高専)	9	2	4	山岸 柚菜 (中野西)	70
水出 花香 (坂城)	10	0	0	小林 かのん (長野日大)	71
安藤 愛夏 (長野俊英)	11	2	0	西澤 莓紅 (坂城)	72
羽片 友梨 (須坂創成)	12	2	0	浅沼 ゆうな (中野立志館)	73
小山 凜果 (長野日大)	13	0	5	今井 華南 (長野俊英)	74
須藤 優奈 (飯山)	14	0	2	西澤 秋乃 (須坂)	75
堀 乃桃 (長野)	15	2	2	児島 紗江 (屋代南)	76
三好 香那 (長野商業)	16	2	2	土山 結万 (屋代)	77
長張 日向花 (須坂)	17	0	6	須田 美里 (松代)	78
渡辺 あさひ (長野東)	18	2	0	大日方 佐羽 (長野吉田)	79
高木 悠月 (松代)	19	0	0	今川 日菜美 (長野南)	80
吉原 光留 (篠ノ井)	20	2	0	内山 みのり (更級農業)	81
神津 美莉亜 (屋代南)	21	0	7	唐木沢 奈瑠美 (篠ノ井)	82
佐相 美羽 (中野立志館)	22	0	2	宮原 冨佳 (長野)	83
中島 空乃 (長野日大)	23	2	2	小林 莉緒菜 (長野商業)	84
傳田 麻織 (長野吉田)	24	2	2	志村 悠 (長野高専)	85
加藤 優弥 (更級農業)	25	0	8	田京 心 (市立長野)	86
池田 陽菜 (中野西)	26	0	0	芦田 雪乃 (飯山)	87
頼田 彩音 (飯山)	27	2	0	本藤 花野 (須坂)	88
久保田 陽菜 (長野清泉)	28	2	0	吉川 千咲 (長野西)	89
齊藤 陽夏花 (屋代)	29	0	9	久保 初果 (長野東)	90
杉山 恵奈 (長野)	30	0	2	中村 あかり (長野清泉)	91
三輪 樹香 (長野西)	31	2	2	松村 遙香 (中野西)	92
永井 千愛 (更級農業)	32	2	11	宮澤 凜帆 (長野吉田)	93
鈴木 春音 (篠ノ井)	33	2	0	松木 真衣 (長野商業)	94
丸山 瑚海 (長野清泉)	34	1	0	松島 陽菜 (屋代南)	95
久川 佐和子 (松代)	35	0	0	中村 美空 (長野)	96
宮田 玲美 (中野立志館)	36	2	12	中村 葵 (須坂東)	97
滝沢 美羽 (長野俊英)	37	0	2	中原 優空 (更級農業)	98
轟 愛実 (長野商業)	38	2	2	佐藤 あいさ (中野立志館)	99
田本 理美 (長野)	39	2	1	牧 里衣 (長野東)	100
岡田 麻央 (長野吉田)	40	0	13	渡邊 優花 (須坂創成)	101
鷹野 未空 (長野東)	41	0	2	丸山 初夏 (飯山)	102
高橋 命恩 (長野日大)	42	2	2	橘田 ひかり (松代)	103
内山 智葉 (中野西)	43	2	0	水野 心乃花 (長野日大)	104
中島 詩音 (長野南)	44	1	14	生稲 結衣 (長野西)	105
山崎 真子 (市立長野)	45	0	2	笠原 堇 (長野清泉)	106
神林 美希 (須坂創成)	46	2	2	下平 花歩 (篠ノ井)	107
平塚 陽世里 (長野高専)	47	2	2	平塚 涼那 (長野高専)	108
羽生田 夢七 (須坂創成)	48	0	15	石坂 由奈 (長野商業)	109
村松 陽菜 (屋代南)	49	0	0	戸谷 真心 (中野立志館)	110
饗場 実優果 (長野清泉)	50	2	0	竹内 姫奈 (坂城)	111
宮川 小夜 (飯山)	51	0	0	大内 晴香 (中野西)	112
森田 あかり (長野西)	52	2	16	松本 羽奏 (須坂)	113
中島 華蓮 (須坂東)	53	0	2	緑川 凜香 (屋代)	114
徳武 葵々花 (市立長野)	54	2	2	長林 杏 (長野日大)	115
内山 侑香 (屋代)	55	2	2	藤本 詩季 (篠ノ井)	116
新津 渚紗 (更級農業)	56	0	17	村松 美羽 (長野南)	117
神林 遥香 (長野吉田)	57	0	0	小池 菜都 (長野俊英)	118
小山 瑞生 (篠ノ井)	58	2	0	戸井田 結奈 (須坂創成)	119
西村 仁那 (長野南)	59	2	0	森田 妃菜 (長野吉田)	120
上平 真麻 (松代)	60	1	18	柴崎 由衣 (屋代南)	121
永井 愛心 (須坂)	61	2	2	石坂 奏 (長野東)	122
				吉越 珠実 (飯山)	123